

# ¿CÓMO INSCRIBIRSE EN UN CURSO?

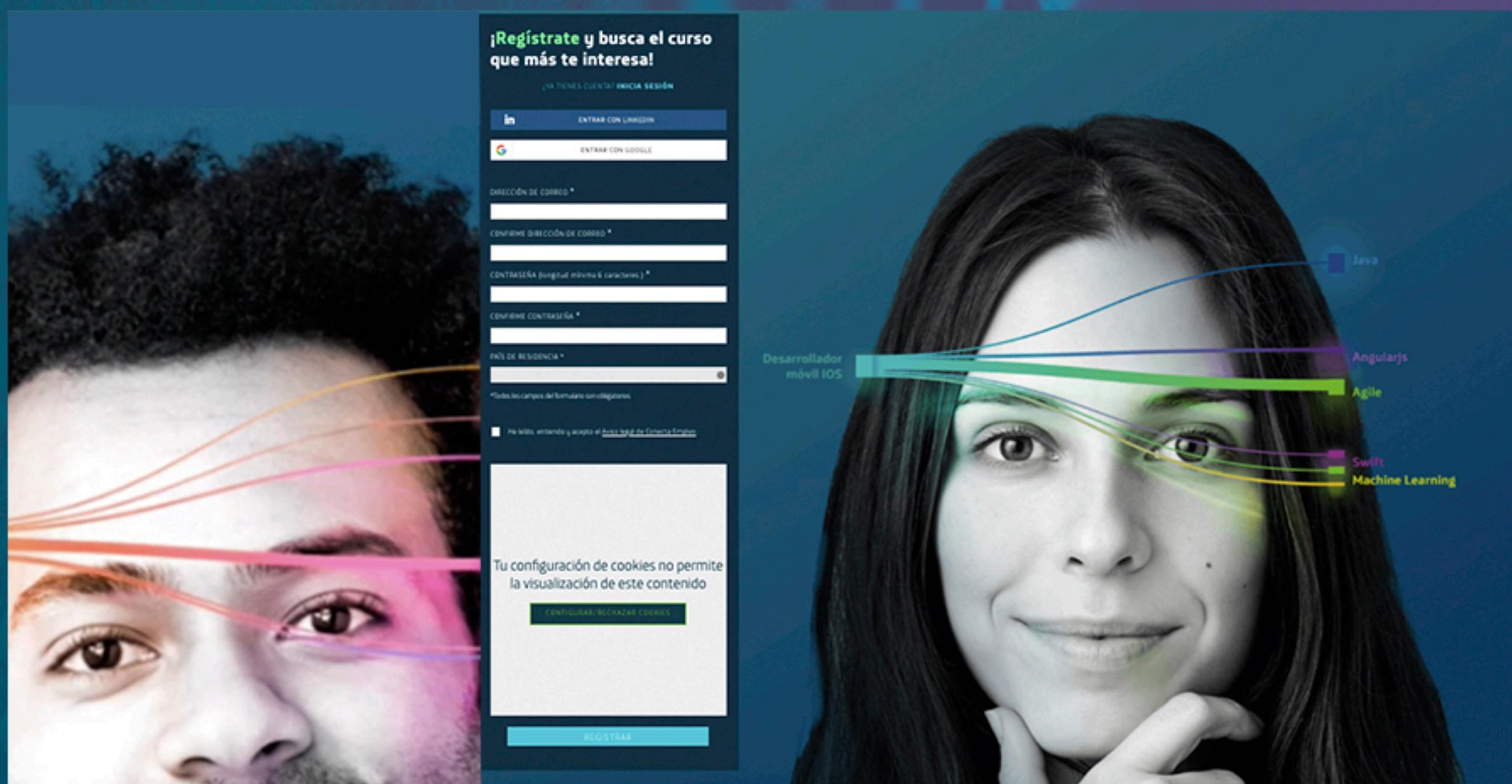
Para inscribirte debes seguir los siguientes pasos:

- o Busca el curso en línea de tu interés y pulsa **“Regístrate”** en la pestaña.

Si tienes usuario **ACCEDE** para poder inscribirte o **regístrate** para crear uno

REGÍSTRATE

- o Rellena las casillas y acepta las condiciones de avisos legales.



- o Copia el código que te llegará a tu correo, pégalo en la casilla y haz clic en verificar.

PROGRAMA DE FORMACIÓN DIGITAL  
**CONECTA EMPLEO**

Nuestro programa | Mi formación | Testimonios | Preguntas Frecuentes

Fundación Telefónica

paulaalmarzasal... MI PERFIL SALIR

### VERIFICACIÓN DE LA DIRECCIÓN DE CORREO ELECTRÓNICO

Has recibido un correo electrónico para proceder a la activación del usuario con el que has solicitado el registro. Este código es válido durante 10 minutos desde que lo recibiste. En el caso de no haber recibido dicho correo, puedes volver a solicitarlo pulsando en el botón "SOLICITAR ENVÍO DE UN NUEVO CÓDIGO DE VERIFICACIÓN", o puedes ponerte en contacto con nuestro equipo de [Soporte Técnico](#). Recuerda que según los filtros que tengas en tu cuenta, puedes recibir el correo en tu bandeja de SPAM (correo no deseado).

**RECOMENDACIONES EN EL CASO DE NO RECIBIR EL CÓDIGO DE VERIFICACIÓN:**

- Revisa que has escrito correctamente tu correo y este puede recibir mensajes.
- Verifica que está conectado a Internet. Una Intranet puede bloquear la recepción del correo.
- Prueba a utilizar Chrome o Internet Explorer, borrando previamente los archivos temporales y cookies.

VERIFICAR SOLICITAR ENVÍO DE UN NUEVO CÓDIGO DE VERIFICACIÓN

- o Rellena el formulario con tus datos.

Para continuar con el proceso de selección necesitamos que contestes el siguiente cuestionario

Nombre *	Apellidos *	Fecha de nacimiento *
<input type="text"/>	<input type="text"/>	dd/mm/yyyy
Género *	Formación académica *	País de residencia *
<input type="text"/>	<input type="text"/>	<input type="text"/>
Zona horaria *	Doc. de identidad: NIF/CUI/RUT/CI/CC/CURP *	Curso *
<input type="text"/>	<input type="text"/>	<input type="text"/>

GUARDAR

Para conocer más sobre lo que podemos ofrecerte pulsa [aquí](#)

**¡Y listo! Comienza a realizar el curso 100% online.  
Mucho Éxito.**